

El tranvía de OC Streetcar funcionará con electricidad por un sistema de cable aéreo, conocido como Sistema de Contacto Catenaria (OCS, por sus siglas en inglés).

## El OCS se compone de:

- Postes verticales
- Soportes aéreos
- Cables catenarias

### Postes verticales



### Soportes aéreos y cables catenarias



## Que verá

Se utilizarán dos tipos de sistemas para el OC Streetcar: un sistema de dos soportes, que es un poste vertical que puede soportar cables que van en diferentes direcciones, y un sistema de un soporte, que es un poste vertical que soporta cable que va en una sola dirección. Se utilizará un sistema de dos soportes en las partes de la alineación donde haya una plataforma central.

Los cables que cruzan la calle se instalarán en los Segmentos 2 y 5, donde el tranvía viaja en ambas direcciones. Los cables aéreos se colgarán a través de la calle, conectando postes verticales instalados en lados opuestos de la calle. En todas las demás secciones de la alineación, incluido los Segmentos 3 y 4, los cables solo se colgarán entre postes en el mismo lado de la calle.



Sistema de un soporte.



Cables que cruzan la calle. Esta disposición de cables se utilizará en secciones de la alineación donde el tranvía viajará en ambas direcciones.



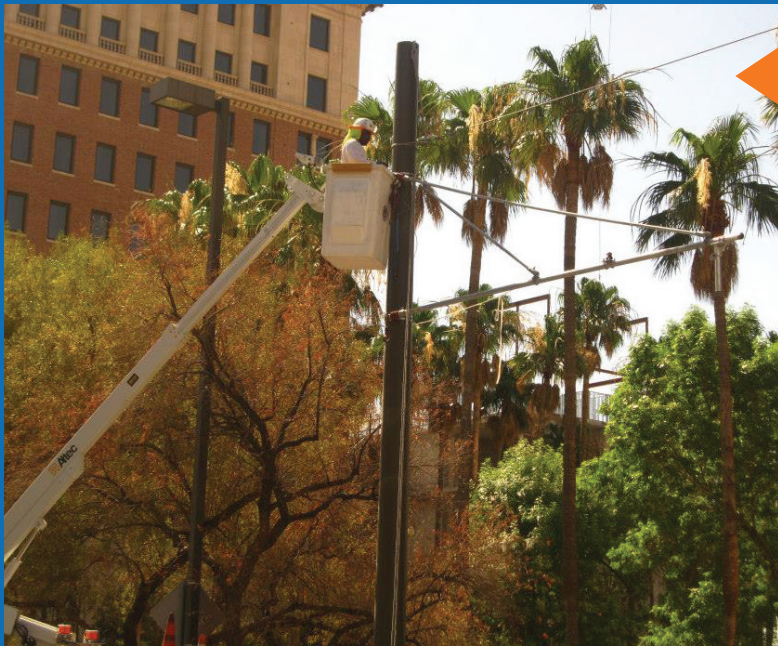
Cables entre postes verticales. El cable se colgará entre postes en el mismo lado de la calle para todas las demás secciones de la alineación.

Gracias por su paciencia mientras construimos una nueva opción de transporte que beneficiará a los residentes, viajeros y dueños de negocios.



## Qué puede esperar durante la instalación del Sistema de Contacto Catenaria (OCS, por sus siglas en inglés)

Parte de la construcción del OC Streetcar incluye la instalación del OCS. La instalación inicial ha comenzado a lo largo de la alineación con la instalación de los postes, pero los equipos de construcción pronto comenzarán a instalar el resto del sistema.



### Impactos anticipados de la construcción:

- ▶ La presencia de equipos de construcción y camiones
- ▶ Cierres de carriles localizados y temporales y desvíos peatonales
- ▶ Cierre total de la calle y desvíos peatonales. Los cierres pueden durar un día completo

Los calendarios de construcción están sujetos a cambios debido a las inclemencias del tiempo o condiciones imprevistas del sitio y las operaciones.

## ¡Manténgase alerta, manténgase atento y manténgase alejado!

Aprenda cómo protegerse a sí mismo y a los demás:

- ▶ Manténgase alejado de los cables eléctricos, y asegúrese de que también los objetos como globos, escaleras, antenas o cometas se mantengan alejados de los cables.
- ▶ No ingrese a los gabinetes de servicios públicos de OC Streetcar debido a los peligros de la electricidad.
- ▶ Si ve un cable aéreo dañado, manténgase a más de 35 pies de distancia y llame al 911 para informar sobre la emergencia.



Gracias por su paciencia mientras construimos una nueva opción de transporte que beneficiará a los residentes, viajeros y dueños de negocios.

2.



[OCstreetcar.com](http://OCstreetcar.com)



[OCstreetcar@octa.net](mailto:OCstreetcar@octa.net)



1(844) 7GO-OCSC or  
1(844) 746-6272



[Facebook.com/  
OCstreetcar](https://www.facebook.com/OCstreetcar)



[@OCstreetcar](https://twitter.com/OCstreetcar)



[@OCstreetcar](https://www.instagram.com/OCstreetcar)

